

2010 南高文化祭「南魂祭」 あかね会出展!

平成22年
南高文化祭「南魂祭」参加
あかね会 同窓生作品展

母校の創立100周年を契機に、
同窓会活動が活発になりつづ
あります。皆様の一層のご協力を、
よろしくお願い申し上げます。

平成22年9月11・12日
都立南多摩高校 地学教室



卒業生作品展



あかね会パネル展示



歌声ひろば 丸山久さん指導



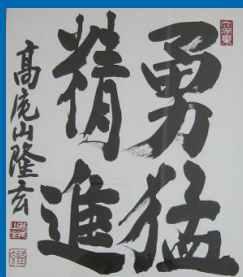
準備を終えて

母校の歴史・卒業生の活躍・同窓会活動を広めるために

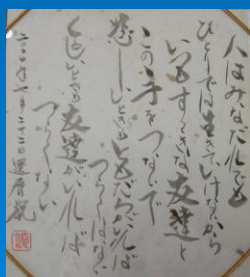
2010年9月11・12日
母校・地学教室

2010 南高文化祭「南魂祭」あかね会出展!

卒業生が作られた作品を展示しました。ご協力に感謝します。



絵画展



書道展



母校の歴史・卒業生の活躍・同窓会活動を広めるために

2010年9月11・12日
母校・地学教室

2010 南高文化祭「南魂祭」あかね会出展!

卒業生が作られた作品を展示しました。ご協力に感謝します。

竹とんぼ



黄瀬戸皿



染付大根皿

つわぶぎ飾皿



染付長皿

**卒業生
作品展**



七宝焼



ガラス・フュージング

母校の歴史・卒業生の活躍・同窓会活動を広めるために

2010年9月11・12日
母校・地学教室

2010 南高文化祭「南魂祭」 あかね会出展!

卒業生が書かれた書籍を展示しました。ご協力に感謝します。



軽部 征夫
昭和35年

加賀美京子
昭和32年

旗野 恵美
昭和26年

滝沢 道子
昭和63年

石田 孝夫
昭和44年



七十五周年
記念誌挿絵
原 光子



9/12にご本人が来場されました。7冊の本を寄贈いただきチャリティ販売をさせていただきました。

富岡 陽子
昭和25年

西川知恵子
昭和23年

中島 喜代
昭和10年

小川 末吉
昭和31年

臼井アキ子
昭和30年

大塚 光代
昭和30年



母校の歴史・卒業生の活躍・同窓会活動を広めるために

2010年9月11・12日
母校・地学教室

2010 南高文化祭「南魂祭」 あかね会出展!

「歌声ひろば」丸山 久さん指導 9/11 1:40~3:30 9/12 1:30~3:00



日本の歌(童謡・唱歌)、フォーク、丸山さんのオリジナル曲などを歌いました

丸山さん歌う カンツォーネ
「オオソレミオ」



南多摩高校同窓会 あかね会

歌声ひろば

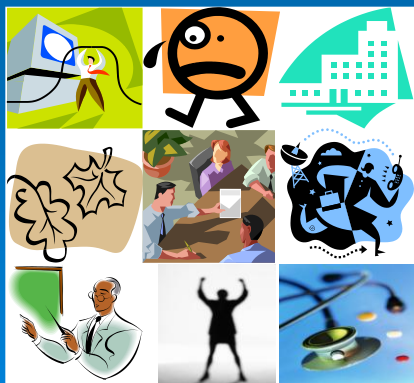
本日の歌唱指導者

丸山 久さん 略 歴

昭和44年 都立南多摩高等学校 卒業
昭和51年 東京藝術大学音楽学部音楽科 卒業
昭和62年~ イタリア・ミラノに5回にわたり短期留学
【主な活動】

一貫して日本の歌の音楽活動に取り組み、リビング・コンサート、神戸市内のチャリティー・コンサートツアー、海上自衛隊音楽まつりに出演
現在、「歌いましょう多摩童謡の会」「京王八王子童謡の会」「山の手童謡の会」の各歌唱指導者。
「東京童謡合唱団」「女声合唱団コールスワン」
「東京多摩童謡の会合唱団」の各常任指揮者を務める

テノール歌手、指揮者、作曲家



母校の歴史・卒業生の活躍・同窓会活動を広めるために

2010年9月11・12日
母校・地学教室

2010 南高文化祭「南魂祭」あかね会出展！

「南高100周年ラリークイズ」には、183人もの参加がありました



2010「南高100周年ラリークイズ」

	ラリークイズ 質問	答え
1	母校の創始者である「横川襟子」像が建つ場所(門名)は？	【 門】
2	昭和15年、第四高女が日本一を達成したスポーツは？ (ヒント：正門左側の緑地「南光苑」にある記念碑を見てね！)	【 】
3	八王子空襲で母校が被害を受けたのは、昭和？年 (ヒント：正門通学路にあるクスノキの記念碑)	【昭和 年】
4	「南高百年太鼓」は、何台の太鼓で構成されている？ (ヒント：太鼓は視聴覚教室にあります)	【 台】
5	毎年春に、卒業生が生徒に講演する「先輩に学ぶ」授業の対象は高校？年生	【高校年生】
6	あかね会公式サイト(ホームページ)のタイトル名は？	
7	今年の文化祭「南魂祭」、東館の垂れ幕の本数は何本？	【 本】

※その他、ヒントは、展示室(地学教室)のパネルにあります。

中等生・一般小・中学生が64%(117人)で、お菓子の配布が人寄せとなり中学生以下に人気が出たようです。

呼び込みは、1・2日目とも実施しました。クイズ用紙の印刷は350枚で、すべて配布(参加者は半数だった)しました。

粗品：菓子袋100、ハンカチ・ネッカチーフ50、ハバスクッキー50、メモ用紙50、お菓子煎餅50

母校の歴史・卒業生の活躍・同窓会活動を広めるために

2010年9月11・12日
母校・地学教室